

Διοργάνωση:



ΕΤΑΙΡΕΙΑ ΠΑΘΟΛΟΓΙΑΣ
ΒΟΡΕΙΟΥ ΕΛΛΑΔΟΣ



ΕΛΛΗΝΙΚΗ ΕΝΔΟΚΡΙΝΟΛΟΓΙΚΗ ΕΤΑΙΡΕΙΑ
ΠΑΝΕΛΛΗΝΙΑ ΕΝΩΣΗ ΕΝΔΟΚΡΙΝΟΛΟΓΩΝ

Επιστημονικό **Συμπόσιο**
Ενδοκρινολογικές
στην καθημερινή κλινική πράξη
του παθολόγου

6-8

Πολιτιστικό -
Εκπαιδευτικό Κέντρο
"Γ. & Χ. Κρασσά"

Δεκεμβρίου
2013
Θεσσαλονίκη

Επιστημονικό
Πρόγραμμα

Περιεχόμενα

Μήνυμα Προέδρου	4
Οργανωτική - Επιστημονική Επιτροπή	5
Επιστημονικό Πρόγραμμα	
Παρασκευή, 6 Δεκεμβρίου 2013	6
Σάββατο, 7 Δεκεμβρίου 2013	7
Ευρετήριο Εισηγητών - Προέδρων - Σχολιαστών	9
Γενικές Πληροφορίες	12
Επιστημονικές Πληροφορίες	13
Ευχαριστίες	14

Μήνυμα Προέδρου

Αγαπητοί Συνάδελφοι,

Η Εταιρεία Παθολογίας Βορείου Ελλάδος διοργανώνει στις 6-7 Δεκεμβρίου 2013 στα πλαίσια της συνεχιζόμενης εκπαίδευσης και ενημέρωσης των συναδέλφων, ειδικών και ειδικευομένων, Επιστημονικό Συμπόσιο με θέμα: «Ενδοκρινολογικές στην καθημερινή κλινική πράξη του παθολόγου».

Θεωρώ, ότι η εκδήλωση πραγματοποιείται ένα πολύ σημαντικό κεφάλαιο της Εσωτερικής Παθολογίας με γνώσεις που απαιτούνται συχνά στην αντιμετώπιση ασθενών στην κλινική πράξη. Στο πρόγραμμα, έγινε προσπάθεια να περιληφθεί θεματολογία που αφορά τόσο τον νοσοκομειακό, όσο και τον εξω-νοσοκομειακό γιατρό. Τις εισηγήσεις που αναφέρονται στις διαταραχές όλων των ενδοκρινών αδένων και την συμμετοχή των διαταραχών αυτών, είτε στα πλαίσια της συνοσηρότητας είτε στα πλαίσια της εκδήλωσης συστηματικών ή παθήσεων άλλων συστημάτων, θα αναπτύξουν έμπειροι και ειδικοί στα θέματα ομιλητές, τους οποίους θα ήθελα να ευχαριστήσω εκ των προτέρων όπως και τους προέδρους / συντονιστές.

Επίσης, εκ μέρους της Ε.Π.Β.Ε οφείλω να ευχαριστήσω όσους συνέβαλαν στην οργάνωση της εκδήλωσης αυτής, την Οργανωτική Επιτροπή, που αποτελείται από τα συμβούλια των δύο συνεργαζόμενων Εταιρειών και ειδικότερα τον Πρόεδρο και των Αντιπρόεδρο της Ελληνικής Ενδοκρινολογικής Εταιρείας κ.κ. Μαστοράκο Γ & Μούσλεχ Ζ., που απεδέχθησαν την πρόσκληση αυτή της επιστημονικής και εκπαιδευτικής συνεργασίας και εργάστηκαν με θέρμη για την επιτυχία της, καθώς και τις Φαρμακευτικές Εταιρείες που συνέβαλαν στην πραγματοποίηση της εκδήλωσης με την συμμετοχή τους.

Με το Επιστημονικό Συμπόσιο «Ενδοκρινολογικές στην καθημερινή κλινική πράξη του παθολόγου», η Εταιρεία Παθολογίας εγκαινιάζει πρόγραμμα Ημερίδων επιμόρφωσης των Παθολόγων σε συνεργασία με Επιστημονικές Εταιρείες «Υποειδικότητων» / Συναφών Ειδικότητων της Παθολογίας, που αποτελούν ουσιαστικά ταχύρυθμα σεμινάρια επικαιροποίησης όλων των απαραίτητων γνώσεων στις ειδικότητες αυτές, στην καθημερινή κλινική πράξη των Παθολόγων.

Ο Πρόεδρος της Ε.Π.Β.Ε. και της Οργανωτική Επιτροπής

Απόστολος Ι. Χατζητόλιος

Καθηγητής Παθολογίας Ιατρικής Σχολής ΑΠΘ

Οργανωτική - Επιστημονική Επιτροπή

Την Οργανωτική & Επιστημονική Επιτροπή του Συμποσίου απαρτίζουν τα Διοικητικά Συμβούλια των δύο Εταιρειών

Διοικητικό Συμβούλιο Εταιρείας Παθολογίας Βορείου Ελλάδος

Πρόεδρος	Απόστολος Χατζητόλιος
Α' Αντιπρόεδρος	Γεώργιος Νταλέκος
Β' Αντιπρόεδρος	Δημήτριος Παπάζογλου
Γενικός Γραμματέας	Αριστείδης Τσακουρίδης
Ειδικός Γραμματέας	Μαριάνθη Αρχανιωτάκη
Ταμίας	Χρήστος Σαββόπουλος
Μέλη	Χρήστος Κούτρας
	Γεώργιος Λιάμης
	Δημήτριος Σκούτας
	Δημήτριος Αγαπάκης
	Μάρθα Αποστολοπούλου
	Φώτης Ηλιάδης
	Κωνσταντίνος Καλαράς
	Ανδρέας Κουνάνης
	Κωνσταντίνος Μακαρίτσας

Διοικητικό Συμβούλιο Ελληνικής Ενδοκρινολογικής Εταιρείας - Πανελληνίας Ένωσης Ενδοκρινολόγων

Πρόεδρος	Γεώργιος Μαστοράκος
Αντιπρόεδρος	Ζαδάλλα Μούσελεχ
Γενικός Γραμματέας	Ιωάννης - Αναστάσιος Βατάλας
Ταμίας	Ανδρέας Θωμόπουλος
Ειδικοί Γραμματείς	Ευανθία Διαμάντη - Κανδαράκη
	Δημήτριος Κιόρτσας
	Μαρίνα Μιχαλάκη

Επιστημονικό Πρόγραμμα

Παρασκευή, 6 Δεκεμβρίου 2013

16.30 - 17.00 ΠΡΟΣΕΛΕΥΣΗ - ΕΓΓΡΑΦΕΣ

17.00 - 18.30 ΠΑΘΗΣΕΙΣ ΤΩΝ ΓΟΝΑΔΩΝ ΚΑΙ ΤΟΥ ΑΞΟΝΑ
ΥΠΟΘΑΛΛΑΜΟΥ - ΥΠΟΦΥΣΗΣ

Πρόεδροι: Γ. Μαστοράκος, Α. Χατζητόλιος

Υπογοναδισμός στην γυναίκα - Από το σύμπτωμα
στην αιτιολογία και την αντιμετώπιση

Δ. Γουλής

Υπογοναδισμός στον άνδρα - Από το σύμπτωμα
στην αιτιολογία και την αντιμετώπιση

Κ. Μιχαλάκης

Μεταβολικές διαταραχές στο σύνδρομο των πολυκυστικών ωοθηκών

Κ. Τζιόμαλος

Σχολιαστές: Γ. Κούρτογλου, Κ. Κώτσα, Δ. Σκούτας

18.30 - 19.00 ΔΙΑΛΕΙΜΜΑ ΚΑΦΕ

19.00 - 20.00 ΟΣΤΕΟΠΩΡΩΣΗ

Πρόεδροι: Ι. Γιώβος, Π. Μπούρα

Παθογένεια και διαγνωστική προσέγγιση οστεοπόρωσης

Μ. Γιαβροπούλου

Θεραπευτική αντιμετώπιση οστεοπόρωσης

Σ. Φωτιάδης

Σχολιαστές: Α. Αδαμίδου, Ε. Βαφειάδου

20.00 - 20.30 ΠΡΟΣΦΩΝΗΣΕΙΣ

Δ. Τσάμης

Πρόεδρος Ιατρικού Συλλόγου Θεσσαλονίκης

Α. Γαρυφαλλός

Πρόεδρος Ιατρικής Σχολής Α.Π.Θ.

Α. Καραγιάννης

Διευθυντής Τομέα Παθολογίας Α.Π.Θ.

Α. Χατζητόλιος

Πρόεδρος Ετ. Παθολογίας Βορείου Ελλάδος

Γ. Μαστοράκος

Πρόεδρος Ελληνικής Ενδοκρινολογικής Εταιρείας-
Πανελληνίας Ένωσης Ενδοκρινολόγων

20.30 ΚΟΚΤΕΪΛ

Επιστημονικό Πρόγραμμα

Σάββατο, 7 Δεκεμβρίου 2013

10.00 - 11.30

ΘΥΡΕΟΕΙΔΗΣ ΑΔΕΝΑΣ

Πρόεδροι: Γ. Κρασσάς, Κ. Μάρκου

Διαταραχές λειτουργίας του θυρεοειδούς αδένα

Τ. Τσιλχοροζίδου

Οζώδης νόσος του θυρεοειδούς

Ι. Βατάλας

Εργαστηριακή διερεύνηση της λειτουργίας του θυρεοειδή αδένα

Ν. Ποντικίδης

Σχολιαστές: Μ. Δούμας, Χ. Κούτρας, Σ. Μπακατσέλος

11.30 - 12.00

ΔΙΑΛΕΙΜΜΑ ΚΑΦΕ

12.00 - 13.40

ΚΑΡΔΙΟΜΕΤΑΒΟΛΙΚΗ ΝΟΣΟΣ ΚΑΙ ΕΝΔΟΚΡΙΝΙΚΗ ΔΙΕΡΕΥΝΗΣΗ

Πρόεδροι: Α. Ευθυμιάδης, Κ. Καζάκος

Σακχαρώδης Διαβήτης

Μ. Σώμαλη

Αρτηριακή υπέρταση

Χ. Σαββόπουλος

Δυσλιπιδαιμία

Θ. Τζώτζας

Παχυσαρκία

Δ. Παπάζογλου

Σχολιαστές: Τ. Διδάγγελος, Α. Θωμόπουλος, Β. Κώτσος

13.40 - 14.20

ΔΙΑΛΕΞΗ

ΕΝΔΟΚΡΙΝΙΚΕΣ ΚΑΙ ΜΕΤΑΒΟΛΙΚΕΣ ΔΙΑΤΑΡΑΧΕΣ ΣΤΗΝ ΚΥΗΣΗ ΚΑΙ ΣΤΗΝ ΕΜΜΗΝΟΠΑΥΣΗ

Πρόεδροι: Χ. Μανές - Ζ. Μούσλεχ

Εισηγήτρια: Ε. Κούκκου

Σχολιαστές: Μ. Αρχανιωτάκη, Ν. Παπάνας

14.20 - 17.00

ΜΕΣΗΜΒΡΙΝΗ ΔΙΑΚΟΠΗ - ΕΛΑΦΡΥ ΓΕΥΜΑ

Επιστημονικό Πρόγραμμα

Σάββατο, 7 Δεκεμβρίου 2013

17.00 - 18.00

ΕΠΙΝΕΦΡΙΔΙΑ

Πρόεδροι: Μ. Δανιηλίδης - Σ. Δούμα

Ενδογενής και εξωγενής υπερκορτιζολισμός και η διαχείρισή του
Ζ. Ευσταθιάδου
Επινεφριδική ανεπάρκεια
Στ. Πολύζος
Σχολιαστές: Π. Ζεμπεκάκης, Γ. Λιάμης

18.00 - 18.30

ΔΙΑΛΕΙΜΜΑ ΚΑΦΕ

18.30 - 19.10

ΥΠΟΦΥΣΗ

Πρόεδροι: Κ. Παζαϊτού - Παναγιώτου, Εμ. Πάγκαλος

Συμπτωματολογία και διαγνωστική προσέγγιση των αδενωμάτων
της υπόφυσης
Α. Χρυσουλίδου
Σχολιαστές: Ξ. Κροκίδης, Α. Τσαχουρίδης

19.10 - 20.10

ΟΡΜΟΝΙΚΕΣ ΔΙΑΤΑΡΑΧΕΣ ΣΕ ΕΙΔΙΚΕΣ ΚΑΤΑΣΤΑΣΕΙΣ ΣΤΗΝ ΠΑΘΟΛΟΓΙΑ

Πρόεδροι: Α. Αβραμίδης, Γ. Νταλέκος

Ορμονικές διαταραχές στην ηπατική και νεφρική νόσο
Φ. Ηλιάδης
Ορμονικές διαταραχές στη νεοπλασματική νόσο
Α. Πολυμέρης
Σχολιαστής: Ε. Καπάντσης

20.10 - 20.30

ΣΥΜΠΕΡΑΣΜΑΤΑ - ΛΗΞΗ ΣΥΜΠΟΣΙΟΥ

Γ. Μαστοράκος, Α. Χατζητόλιος

20.30

ΔΕΙΠΝΟ

Ευρετήριο Εισηγητών - Προέδρων - Σχολιαστών

Αβραμίδης Αβραάμ

Αμ. Επίκουρος Καθηγητής Ενδοκρινολογίας
Αριστοτελείου Πανεπιστημίου Θεσσαλονίκης,
Θεσσαλονίκη

Αδαμίδου Αλεξάνδρα

Λέκτορας Παθολογίας, Α' Προπαιδευτική
Παθολογική Κλινική Αριστοτελείου
Πανεπιστημίου Θεσσαλονίκης,
Πανεπιστημιακό Γενικό Νοσοκομείο
Θεσσαλονίκης «ΑΧΕΠΑ», Θεσσαλονίκη

Αρχανιωτάκη Μαριάνθη

Παθολόγος - Διαβητολόγος,
Διδάκτωρ Ιατρικής Σχολής Αριστοτελείου
Πανεπιστημίου Θεσσαλονίκης,
Διευθύντρια Παθολογικού Τμήματος Ε.Ι.
& Υπεύθυνη Διαβητολογικού Ιατρείου,
Ιατρικό Διαβαλκανικό Κέντρο, Θεσσαλονίκη

Βατάλας Ιωάννης Αναστάσιος

Ενδοκρινολόγος, Διδάκτωρ Ιατρικής Σχολής
Πανεπιστημίου Αθηνών, Αθήνα

Βαφειάδου Ελένη

Ενδοκρινολόγος, Επιστημονικός Συνεργάτης
Α' Παθολογικής Κλινικής Αριστοτελείου
Πανεπιστημίου Θεσσαλονίκης,
Πανεπιστημιακό Γενικό Νοσοκομείο
Θεσσαλονίκης «ΑΧΕΠΑ», Θεσσαλονίκη

Γιαβροπούλου Μαρία

Ενδοκρινολόγος, Επιμελήτρια Ε.Σ.Υ.,
Τμήμα Κλινικής και Μοριακής Ενδοκρινολογίας
Α' Παθολογικής Κλινικής Αριστοτελείου
Πανεπιστημίου Θεσσαλονίκης,
Πανεπιστημιακό Γενικό Νοσοκομείο
Θεσσαλονίκης «ΑΧΕΠΑ», Θεσσαλονίκη

Γιώβος Ιωάννης

Καθηγητής Ενδοκρινολογίας Αριστοτελείου
Πανεπιστημίου Θεσσαλονίκης,
Διευθυντής Τμήματος Κλινικής και Μοριακής
Ενδοκρινολογίας Α' Παθολογικής Κλινικής
Αριστοτελείου Πανεπιστημίου Θεσσαλονίκης,
Πανεπιστημιακό Γενικό Νοσοκομείο
Θεσσαλονίκης «ΑΧΕΠΑ», Θεσσαλονίκη

Γουλής Δημήτριος

Επίκουρος Καθηγητής Ενδοκρινολογίας
Αναπαραγωγής, Μονάδα Ενδοκρινολογίας
Αναπαραγωγής, Α' Μαιευτική - Γυναικολογική
Κλινική Αριστοτελείου Πανεπιστημίου
Θεσσαλονίκης, Γενικό Νοσοκομείο
Θεσσαλονίκης «ΠΑΠΑΓΕΩΡΓΙΟΥ», Θεσσαλονίκη

Δανιηλίδης Μιχάλης

Καθηγητής Παθολογίας - Ανοσολογίας,
Διευθυντής Α' Παθολογικής Κλινικής Ιατρικής
Σχολής Αριστοτελείου Πανεπιστημίου
Θεσσαλονίκης, Πανεπιστημιακό Γενικό
Νοσοκομείο Θεσσαλονίκης «ΑΧΕΠΑ»,
Θεσσαλονίκη

Διδάγγελος Τριαντάφυλλος

Επίκουρος Καθηγητής Παθολογίας -
Διαβητολόγος, Α' Προπαιδευτική Παθολογική
Κλινική Αριστοτελείου Πανεπιστημίου
Θεσσαλονίκης, Πανεπιστημιακό
Γενικό Νοσοκομείο Θεσσαλονίκης
«ΑΧΕΠΑ», Θεσσαλονίκη

Δούμα Στέλλα

Αναπλήρωτρια Καθηγήτρια Παθολογίας,
Διευθύντρια Γ' Παθολογικής Κλινικής
Αριστοτελείου Πανεπιστημίου Θεσσαλονίκης,
Γενικό Νοσοκομείο Θεσσαλονίκης
«ΠΑΠΑΓΕΩΡΓΙΟΥ», Θεσσαλονίκη

Δούμας Μιχαήλ

Λέκτορας Παθολογίας, Β' Προπαιδευτική
Παθολογική Κλινική Αριστοτελείου
Πανεπιστημίου Θεσσαλονίκης,
Γενικό Νοσοκομείο Θεσσαλονίκης
«ΙΠΠΟΚΡΑΤΕΙΟ», Θεσσαλονίκη

Ευθυμιάδης Απόστολος

Καθηγητής Καρδιολογίας Αριστοτελείου
Πανεπιστημίου Θεσσαλονίκης,
Πρόεδρος Εταιρείας Αθηροσκλήρωσης
Βορείου Ελλάδος, Θεσσαλονίκη

Ευσταθιάδου Ζωή

Ενδοκρινολόγος, Επιμελήτρια Α' ΕΣΥ,
Ενδοκρινολογική Κλινική,
«ΙΠΠΟΚΡΑΤΕΙΟ» Γενικό Νοσοκομείο
Θεσσαλονίκης, Θεσσαλονίκη

Ζεμπεκάκης Παντελής

Αναπληρωτής Καθηγητής Παθολογίας,
Α' Παθολογική Κλινική Αριστοτελείου
Πανεπιστημίου Θεσσαλονίκης,
Πανεπιστημιακό Γενικό Νοσοκομείο
Θεσσαλονίκης «ΑΧΕΠΑ», Θεσσαλονίκη

Ηλιάδης Φώτης

Επίκουρος Καθηγητής Λέκτορας Παθολογίας
- Διαβητολογίας, Α' Προπαιδευτική
Παθολογική Κλινική Αριστοτελείου
Πανεπιστημίου Θεσσαλονίκης,
Πανεπιστημιακό Γενικό Νοσοκομείο
Θεσσαλονίκης «ΑΧΕΠΑ», Θεσσαλονίκη

Θωμόπουλος Ανδρέας

Ενδοκρινολόγος, ΙΚΑ Αμαρουσίου, Αθήνα

Καζάκος Κυριάκος

Επίκουρος Καθηγητής Νοσπλευτικής ΑΤΕΙΘ,
Θεσσαλονίκη, Πρόεδρος Δ.Ε.Β.Ε.

Καπάντσης Ευθύμιος

Ειδικός Παθολόγος - Διαβητολόγος,
SCOPE National Fellow,
Διευθυντής Τμήματος Διαβήτη,
Παχυσαρκίας και Μεταβολισμού,
Νοσοκομείο Metropolitan, Αθήνα

Κούκκου Ευτυχία

Ενδοκρινολόγος, Διευθύντρια ΕΣΥ,
Τμήμα Ενδοκρινολογίας,
Διαβήτη & Μεταβολισμού,
Περιφερειακό Γενικό Νοσοκομείο -
Μαιευτήριο «Ελενα Βενιζέλου», Αθήνα

Κούρτογλου Γεώργιος

Παθολόγος - Διαβητολόγος,
Υπεύθυνος Παθολογικού Τμήματος,
Κλινική «Άγιος Λουκάς», Θεσσαλονίκη

Κούτρας Χρήστος

Συντονιστής Διευθυντής Παθολογικής
Κλινικής Γενικού Νοσοκομείου Βέροιας,
Βέροια

Κρασάς Γεράσιμος

PhD, FRCP(Lond), Ενδοκρινολόγος,
Άμισθος Καθηγητής ΕΚΠΑ,
Ταμίας της Ευρωπαϊκής Ένωσης
Ειδικευμένων Ιατρών (UEMS),
Τμήμα Ενδοκρινολογίας
& Μεταβολισμού, Θεσσαλονίκη

Κροκίδης Ξενοφών

Παθολόγος, Διδάκτωρ Πανεπιστημίου
Μάιντις Γερμανίας, Πρόεδρος Ιατρικού
Συλλόγου Καβάλας, Καβάλα

Κώτσα Καλλιόπη

Λέκτορας Ενδοκρινολογίας,
Τμήμα Ενδοκρινολογίας, Διαβήτη
& Μεταβολισμού, Α' Παθολογική Κλινική
Αριστοτελείου Πανεπιστημίου Θεσσαλονίκης,
Πανεπιστημιακό Γενικό Νοσοκομείο
Θεσσαλονίκης «ΑΧΕΠΑ», Θεσσαλονίκη

Κώτσος Βασίλειος

Επίκουρος Καθηγητής Παθολογίας,
Γ' Παθολογική Κλινική Ιατρικής Σχολής
Αριστοτελείου Πανεπιστημίου Θεσσαλονίκης,
Γενικό Περιφερειακό Νοσοκομείο
Θεσσαλονίκης «ΠΑΠΑΓΕΩΡΓΙΟΥ»,
Θεσσαλονίκη

Λιάμης Γεώργιος

Επίκουρος Καθηγητής Παθολογίας,
Β' Παθολογική Κλινική Ιατρικής Σχολής
Πανεπιστημίου Ιωαννίνων,
Πανεπιστημιακό Γενικό Νοσοκομείο
Ιωαννίνων, Ιωάννινα

Μανές Χρήστος

Παθολόγος με εξειδίκευση στο Σακχαρώδη
Διαβήτη, Διευθυντής Παθολογικού
Τμήματος & Διαβητολογικού Κέντρου,
Γενικό Νοσοκομείο Θεσσαλονίκης
«ΠΑΠΑΓΕΩΡΓΙΟΥ», Θεσσαλονίκη

Μάρκου Κωνσταντίνος

Ενδοκρινολόγος, Αναπληρωτής Καθηγητής
Παθολογίας - Ενδοκρινολογίας,
Παθολογική Κλινική Πανεπιστημίου Πατρών,
Πανεπιστημιακό Γενικό Νοσοκομείο Πατρών,
Πάτρα

Μαστοράκος Γεώργιος

Αναπληρωτής Καθηγητής Ενδοκρινολογίας,
Μονάδα Ενδοκρινολογίας, Σακχαρώδη
Διαβήτη & Μεταβολισμού,
Ιατρική Σχολή Πανεπιστημίου Αθηνών,
Νοσοκομείο «ΑΡΕΤΑΙΕΙΟ»,
Πρόεδρος Ελληνικής Ενδοκρινολογικής
Εταιρείας - Πανελληνίας Ένωσης
Ενδοκρινολόγων, Αθήνα

Μιχαλάκης Κωνσταντίνος

Ενδοκρινολόγος, SCOPE National Fellow,
Hon. Consultant in Bariatric Medicine,
Imperial College London

Μούσλεχ Ζαδάλλα

Διδάκτωρ Ιατρικής Σχολής Αριστοτελείου
Πανεπιστημίου Θεσσαλονίκης,
Διευθυντής Πολυιάτρείου Ε.Ο.Π.Υ.Υ. Ανάλιψης
Θεσσαλονίκης, Θεσσαλονίκη

Μπακατσέλος Σπυρίδων

Παθολόγος, Διδάκτωρ Διαβητολογίας
Αριστοτελείου Πανεπιστημίου Θεσσαλονίκης,
Διευθυντής Α' Παθολογικής Κλινικής
Αριστοτελείου Πανεπιστημίου Θεσσαλονίκης,
Γενικό Νοσοκομείο Θεσσαλονίκης
«ΙΠΠΟΚΡΑΤΕΙΟ», Θεσσαλονίκη

Μπούρα Παναγιώτα

Καθηγήτρια Παθολογίας - Κλινικής
Ανοσολογίας, Διευθύντρια Β' Παθολογικής
Κλινικής Ιατρικής Σχολής Αριστοτελείου
Πανεπιστημίου Θεσσαλονίκης,
«ΙΠΠΟΚΡΑΤΕΙΟ» Γενικό Νοσοκομείο
Θεσσαλονίκης, Θεσσαλονίκη

Νταλέκος Γεώργιος

Καθηγητής Παθολογίας,
Διευθυντής Παθολογικής Κλινικής
Ιατρικής Σχολής Πανεπιστημίου Θεσσαλίας,
Πανεπιστημιακό Γενικό Νοσοκομείο Λάρισας,
Λάρισα

Πάγκαλος Εμμανουήλ

Παθολόγος - Διαβητολόγος,
Επιστημονικός Διευθυντής Κλινικής «ΘΕΡΜΗ»,
Θεσσαλονίκη

Παζαίτου - Παναγιώτου Καλλιόπη

Συντονίστρια Διευθύντρια Τμήματος
Ενδοκρινολογίας - Ενδοκρινικής Ογκολογίας,
Αντικαρκινικό Νοσοκομείο Θεσσαλονίκης
«Θεαγένειο», Θεσσαλονίκη

Παπάζογλου Δημήτριος

Αναπληρωτής Καθηγητής Παθολογίας,
Β' Παθολογική Κλινική Δημοκρατείου
Πανεπιστημίου Θράκης,
Πανεπιστημιακό Γενικό Νοσοκομείο
Αλεξανδρούπολης, Αλεξανδρούπολη

Παπάνας Νικόλαος

Αναπληρωτής Καθηγητής Παθολογίας,
Εξωτερικό Ιατρείο Διαβητικού Ποδιού,
Β' Παθολογική Κλινική Δημοκρατείου
Πανεπιστημίου Θράκης,
Πανεπιστημιακό Γενικό Νοσοκομείο
Αλεξανδρούπολης, Αλεξανδρούπολη

Πολύζος Στέργιος

Ενδοκρινολόγος, Διδάκτωρ Ιατρικής Σχολής
Αριστοτελείου Πανεπιστημίου Θεσσαλονίκης,
Επιστημονικός Συνεργάτης Β' Παθολογικής
Κλινικής Αριστοτελείου Πανεπιστημίου
Θεσσαλονίκης, Γενικό Νοσοκομείο
«ΙΠΠΟΚΡΑΤΕΙΟ» Θεσσαλονίκης, Θεσσαλονίκη

Πολυμέρης Αντώνιος

Ενδοκρινολόγος, Επιμελητής Α',
Β' Ενδοκρινολογικό Τμήμα Γ.Ν.Α. «Αλεξάνδρα»,
Αθήνα

Ποντικίδης Νικόλαος

Ενδοκρινολόγος, Διδάκτωρ Αριστοτελείου
Πανεπιστημίου Θεσσαλονίκης,
Διευθυντής Ενδοκρινολογικής Κλινικής,
Νοσοκομείο «Άγιος Παύλος - Παναγία»,
Θεσσαλονίκη

Σαββόπουλος Χρήστος

Επίκουρος Καθηγητής Παθολογίας
Ιατρικής Σχολής Αριστοτελείου Πανεπιστημίου
Θεσσαλονίκης, Α' Προπαιδευτική Παθολογική
Κλινική Α.Π.Θ., Πανεπιστημιακό Γενικό
Νοσοκομείο Θεσσαλονίκης «ΑΧΕΠΑ»,
Θεσσαλονίκη

Σκούτας Δημήτριος

Ειδικός Παθολόγος - Διαβητολόγος,
Διδάκτωρ Ιατρικής Σχολής Δημοκρατείου
Πανεπιστημίου Θράκης, Κεντρικό Πολυιατρείο
ΕΟΠΠΥ Θεσσαλονίκης, Υπεύθυνος Παθολογικού
Τομέα Κ.Α.Α. Αναγέννηση, Θεσσαλονίκη

Σώμαλη Μαρία

Ενδοκρινολόγος, Διδάκτωρ Ιατρικής
Πανεπιστημίου Πατρών

Τζιόμαλος Κωνσταντίνος

Λέκτορας Παθολογίας, Α' Προπαιδευτική
Παθολογική Κλινική Αριστοτελείου
Πανεπιστημίου Θεσσαλονίκης,
Πανεπιστημιακό Γενικό Νοσοκομείο
Θεσσαλονίκης «ΑΧΕΠΑ», Θεσσαλονίκη

Τζώτζας Θεμιστοκλής

Ενδοκρινολόγος, Διευθυντής ΕΣΥ,
Κλινική Ενδοκρινολογίας, Διαβήτη
& Μεταβολισμού, Γενικό Νοσοκομείο
Θεσσαλονίκης «Άγιος Παύλος»,
Παράρτημα «Παναγία», Θεσσαλονίκη

Τσακουρίδης Αριστείδης

Παθολόγος, Διευθυντής ΕΣΥ,
Κέντρο Υγείας Μουδανιών Χαλκιδικής,
Θεσσαλονίκη

Τσιλχοροζίδου Τασούλα

Ενδοκρινολόγος, MPhil, PhD, Σέρρες

Φωτιάδης Σπύρος

Ειδικός Παθολόγος - Διαβητολόγος,
Διδάκτωρ Ιατρικής Σχολής Αριστοτελείου
Πανεπιστημίου Θεσσαλονίκης,
Επιστημονικός Συνεργάτης
Α' Προπαιδευτικής Παθολογικής Κλινικής,
Πανεπιστημιακό Γενικό Νοσοκομείο
Θεσσαλονίκης «ΑΧΕΠΑ», Θεσσαλονίκη

Χατζητόλιος Απόστολος

Καθηγητής Παθολογίας Ιατρικής Σχολής
Αριστοτελείου Πανεπιστημίου Θεσσαλονίκης,
Διευθυντής Α' Προπαιδευτικής Παθολογικής
Κλινικής Αριστοτελείου Πανεπιστημίου
Θεσσαλονίκης, Πανεπιστημιακό Γενικό
Νοσοκομείο Θεσσαλονίκης «ΑΧΕΠΑ»,
Πρόεδρος Εταιρείας Παθολογίας Βορείου
Ελλάδος, Θεσσαλονίκη

Χρυσουλίδου Αλεξάνδρα

Ενδοκρινολόγος, Επιμελήτρια Α',
Τμήμα Ενδοκρινολογίας & Ενδοκρινικής
Ογκολογίας, Θεαγένειο Νοσοκομείο
Θεσσαλονίκης, Θεσσαλονίκη

Γενικές Πληροφορίες

Τόπος διεξαγωγής

Πολιτιστικό - Εκπαιδευτικό Κέντρο «Γ. & Χ. Κρασσά»
Κέννεντυ 117, Πυλαία, Θεσσαλονίκη
Τηλ.: 2310 309351

Ημερομηνίες διεξαγωγής

Παρασκευή	6 Δεκεμβρίου	2013
Σάββατο	7 Δεκεμβρίου	2013

Ώρες λειτουργίας γραμματείας

Παρασκευή	6 Δεκεμβρίου	2013	16.00 - 20.30
Σάββατο	7 Δεκεμβρίου	2013	09.30 - 14.30 & 16.30 - 20.30

Μοριοδότηση

Η εκδήλωση μοριοδοτείται από τον Πανελλήνιο Ιατρικό Σύλλογο με **οκτώ (8)** μόρια (credits) αναγνωρισμένα από την Ευρωπαϊκή Ένωση Ειδικευμένων Ιατρών (U.E.M.S.) στο πλαίσιο της Συνεχιζόμενης Ιατρικής Μεταπτυχιακής Εκπαίδευσης (Σ.Ι.Μ.Ε./CME-CPD).

Πιστοποιητικό παρακολούθησης

Η παράδοση των πιστοποιητικών παρακολούθησης θα πραγματοποιηθεί το **Σάββατο 7 Δεκεμβρίου 2013** με τη λήξη του επιστημονικού προγράμματος. Πιστοποιητικό παρακολούθησης δικαιούνται όλοι οι εγγεγραμμένοι σύνεδροι, οι οποίοι θα παρακολουθήσουν τις εργασίες του φροντιστηρίου, με την προϋπόθεση συμπλήρωσης του εντύπου αξιολόγησης, το οποίο θα παραδίδεται από τη γραμματεία.

Επιστημονικές Πληροφορίες

Γραμματεία παραλαβής παρουσιάσεων

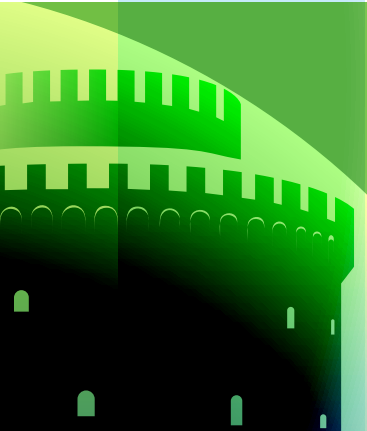
Κατά τη διάρκεια του φροντιστηρίου θα λειτουργεί γραμματεία παραλαβής παρουσιάσεων. Η αίθουσα είναι πλήρως εξοπλισμένη για παρουσιάσεις μέσω Η/Υ. Παρακαλούνται οι ομιλητές να παραδίδουν την παρουσίασή τους στη γραμματεία παραλαβής παρουσιάσεων τουλάχιστον μία ώρα πριν την προγραμματισμένη ώρα παρουσίασης της ομιλίας.

Διαλέξεις

Λόγω της πυκνότητας του επιστημονικού προγράμματος, παρακαλούνται οι ομιλητές να τηρήσουν το χρόνο ομιλίας τους.

Σημαντική ανακοίνωση για τους ομιλητές

Σύμφωνα με την τροποποίηση της εγκυκλίου του Ε.Ο.Φ., όλοι οι συμμετέχοντες στις επιστημονικές εκδηλώσεις ομιλητές, αντί της έγγραφης δήλωσης, υποχρεούνται στην αρχή της ομιλίας τους και συγκεκριμένα στη 2^η διαφάνεια μετά τον τίτλο της διάλεξης, να αναφέρονται σε οποιαδήποτε σύγκρουση συμφερόντων.



Οργάνωση - Γραμματεία



Θεσσαλονίκης 12, 153 44 Γέρακας

Τηλ.: 210 6048260, Fax: 210 6047457

E-mail: lparissi@free-spirit.gr, web site: www.free-spirit.gr