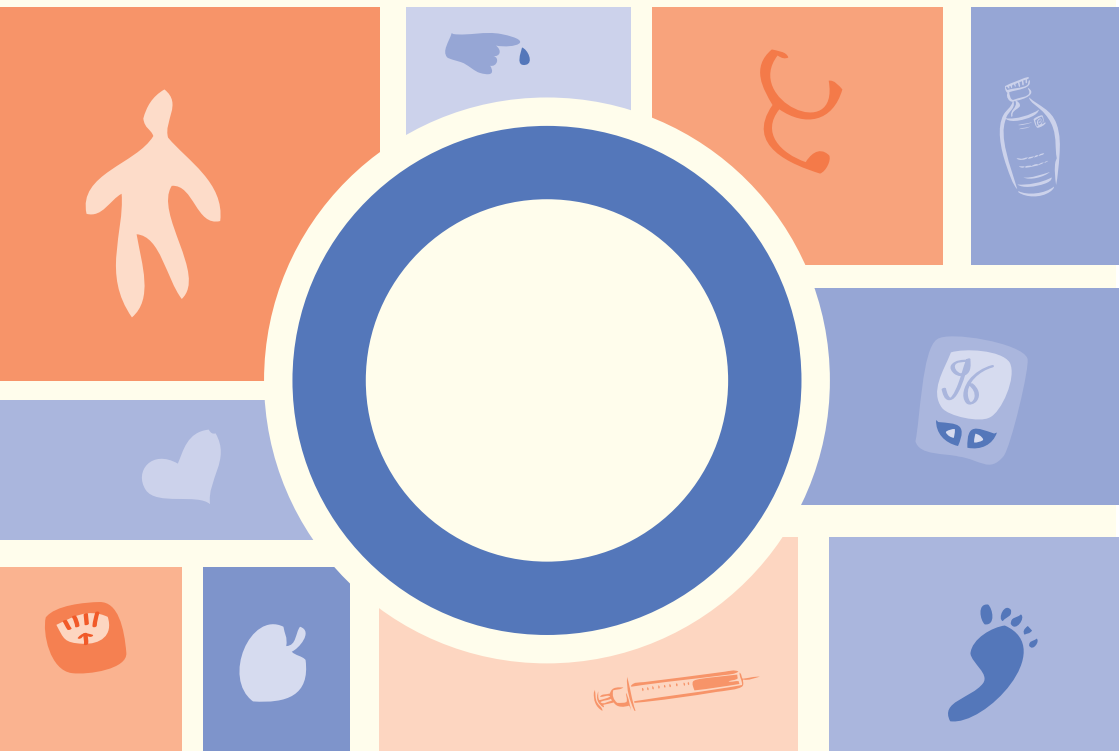


ΕΚΠΑΙΔΕΥΤΙΚΗ ΔΙΗΜΕΡΙΔΑ  
ΓΙΑ ΤΟ  
**ΣΑΚΧΑΡΩΔΗ ΔΙΑΒΗΤΗ**  
**13 & 14.10.2012**

ΘΕΣΣΑΛΟΝΙΚΗ • HYATT REGENCY HOTEL

ΣΑΒΒΑΤΟ 13 ΟΚΤΩΒΡΙΟΥ 2012 • ΕΠΙΣΤΗΜΟΝΙΚΗ ΕΚΔΗΛΩΣΗ  
ΚΥΡΙΑΚΗ 14 ΟΚΤΩΒΡΙΟΥ 2012 • ΕΚΠΑΙΔΕΥΤΙΚΗ ΕΚΔΗΛΩΣΗ ΓΙΑ ΤΟ ΚΟΙΝΟ



ΟΡΓΑΝΩΣΗ



ΕΛΛΗΝΙΚΗ ΕΝΔΟΚΡΙΝΟΛΟΓΙΚΗ ΕΤΑΙΡΕΙΑ  
ΠΑΝΕΛΛΗΝΙΑ ΕΝΩΣΗ ΕΝΔΟΚΡΙΝΟΛΟΓΩΝ

ΣΕ ΣΥΝΕΡΓΑΣΙΑ ΜΕ ΤΟ



ΣΥΛΛΟΓΟ ΔΙΑΒΗΤΙΚΩΝ Ν. ΘΕΣΣΑΛΟΝΙΚΗΣ  
“ΑΓΙΟΣ ΔΗΜΗΤΡΙΟΣ”

ΔΙΟΡΓΑΝΩΣΗ ΗΜΕΡΙΔΑΣ





## ΧΑΙΡΕΤΙΣΜΟΣ - ΠΡΟΣΚΛΗΣΗ

Αγαπητοί συνάδελφοι,

Ο Σακχαρώδης διαβήτης είναι ένα σύγχρονο και ραγδαία εξελισσόμενο νόσημα με αναμφίβολα τεράστιες κοινωνικο-οικονομικές επιπτώσεις για το κοινωνικό σύνολο και τα συστήματα υγείας. Η δραματική αύξηση της επίπτωσης του σακχαρώδη διαβήτη φέρνει την ιατρική κοινότητα αντιμέτωπη με τη μεγάλη ευθύνη της αποτελεσματικής πρόληψης και θεραπευτικής αντιμετώπισης του καθώς και των επιπλοκών του. Ευθύνη μας επίσης αποτελεί η σωστή ενημέρωση για τις νέες αντιλήψεις και τις σύγχρονες θεραπευτικές στρατηγικές τόσο των ιατρικών ειδικοτήτων που εμπλέκονται στην αντιμετώπιση του διαβήτη όσο και των ασθενών.

Σύμφωνα με τα διεθνή επιστημονικά δεδομένα, η ενημέρωση και η εκπαίδευση αποτελούν αναπόσπαστο στοιχείο στην αποτελεσματική αντιμετώπιση του διαβήτη. Η Ελληνική Ενδοκρινολογική Εταιρεία- Πανελλήνια Ένωση Ενδοκρινολόγων (ΕΕΕ - ΠΕΕ) ακολουθώντας τα σύγχρονα διεθνή πρότυπα οργανώνει σε συνεργασία με το Σύλλογο Διαβητικών Ν. Θεσσαλονίκης «Άγιος Δημήτριος» την επιστημονική εκδήλωση **«Εκπαιδευτική διημερίδα για το Σακχαρώδη Διαβήτη»**, στις 13 και 14 Οκτωβρίου 2012 στο Ξενοδοχείο Hyatt Regency Θεσσαλονίκης.

Το επιστημονικό πρόγραμμα της εκδήλωσης αποτελεί πρωτοπορία για τον Ελληνικό χώρο όπου για πρώτη φορά συνεργάζονται μια επιστημονική εταιρεία με σύλλογο ασθενών με στόχο την εκπαίδευση των γιατρών και των ασθενών μέσα από μία πλούσια θεματολογία που αφορά τις νεότερες αντιλήψεις στην αντιμετώπιση του διαβήτη και των επιπλοκών του. Στο πλαίσιο της διημερίδας θα παρουσιαστεί και το έργο της εκπαιδευτικής ομάδας διαβήτη του Συλλόγου Διαβητικών Ν. Θεσσαλονίκης «Άγιος Δημήτριος».

Κατά την διάρκεια της εκδήλωσης επίσης, θα πραγματοποιηθούν κλινικά φροντιστήρια για τους συμμετέχοντες γιατρούς καθώς και κλινικές και εργαστηριακές εξετάσεις για τους ασθενείς.

Η Οργανωτική Επιτροπή υπόσχεται ότι θα καταβάλει κάθε προσπάθεια για ένα επιστημονικά γόνιμο, εποικοδομητικό αλλά και ευχάριστο διήμερο στη Θεσσαλονίκη.

Με συναδελφικούς χαιρετισμούς,

Για την ΕΕΕ - ΠΕΕ  
**Γεώργιος Μαστοράκος**  
Πρόεδρος

Για την οργανωτική επιτροπή  
**Ζαόαλλα Μούσλεχ**  
Πρόεδρος Οργανωτικής Επιτροπής

**Ιωάννης-Αναστάσιος Βατάλας**  
Γενικός Γραμματέας



## ΔΙΟΙΚΗΤΙΚΟ ΣΥΜΒΟΥΛΙΟ ΕΕΕ - ΠΕΕ

Πρόεδρος  
Γ. Μαστοράκος

Αντιπρόεδρος  
Φ. Καλόρμυίδης

Γενικός Γραμματέας  
Ι.-Α. Βατάλας

Ταμίας  
Α. Θωμόπουλος

Ειδικόί Γραμματείς  
Δ.Γ. Γουλής  
Μ. Μιχαλάκη  
Ζ. Μούσλεχ

## ΔΙΟΙΚΗΤΙΚΟ ΣΥΜΒΟΥΛΙΟ ΣΥΛΛΟΓΟΥ ΔΙΑΒΗΤΙΚΩΝ Ν. ΘΕΣΣΑΛΟΝΙΚΗΣ «ΑΓΙΟΣ ΔΗΜΗΤΡΙΟΣ»

Πρόεδρος  
Χ. Δερδεράκης

Αντιπρόεδρος Α  
Χ. Δαραμήλας

Αντιπρόεδρος Β  
Γ. Τζήμου

Γενικός Γραμματέας  
Ν. Γιαννούσης

Ταμίας  
Γ. Ταλαντζίδης

Οργ. Γραμματέας  
Μ. Πεντεζίδου

Αναπλ. Ταμίας  
Ά-Μ. Χατζηπαγγελίδου

Μέλος Α  
Δ. Γεωργιάδης

Μέλος Β  
Ε. Αρβανίτης

---

## ΟΡΓΑΝΩΤΙΚΗ ΕΠΙΤΡΟΠΗ

### ΕΕΕ-ΠΕΕ

Ζ. Μούσλεχ  
Μ. Σώμαλη  
Δ. Γ. Γουλής

### Σύλλογος Διαβητικών Ν. Θεσσαλονίκης <<Αγ. Δημήτριος>>

Χρ. Δερδεράκης  
Χρ. Δαραμήλας





## ΘΕΜΑΤΑ ΤΗΣ ΔΙΗΜΕΡΙΔΑΣ

### Επιστημονική εκδήλωση για τους γιατρούς

- Νέες θεραπευτικές προοπτικές στο Σακχαρώδη Διαβήτη
- Επίκαιρα θέματα στην Ινσουλινοθεραπεία
- Επιβαρυντικοί παράγοντες στο Σακχαρώδη Διαβήτη
- Διαχείριση του Σακχαρώδη Διαβήτη σε επείγουσες καταστάσεις
- Νέες αντιλήψεις στο Σακχαρώδη Διαβήτη
- Νέες προοπτικές στη θεραπεία του διαβητικού οιδήματος ωχράς κηλίδας
- Κλινικά Φροντιστήρια

### Ενημερωτική εκδήλωση για το κοινό

- Τι πρέπει να γνωρίζουμε για το Σακχαρώδη Διαβήτη;
- Αντιμετώπιση του Σακχαρώδη Διαβήτη  
Ποιος είναι ο ρόλος της διατροφής και της άσκησης;  
Τι πρέπει να γνωρίζουμε για τα φάρμακά μας;
- Επιπλοκές του Σακχαρώδη Διαβήτη  
Πως μπορούμε να τις αποφύγουμε;
- Ειδικές καταστάσεις στο Σακχαρώδη Διαβήτη  
Τι πρέπει να γνωρίζουμε;
- Η εκπαίδευση του ατόμου με Σακχαρώδη Διαβήτη
- Κλινικές και εργαστηριακές εξετάσεις



## ΓΕΝΙΚΕΣ ΠΛΗΡΟΦΟΡΙΕΣ

### Τόπος Διημερίδας

Hyatt Regency Hotel - Θεσσαλονίκη

### Ημερομηνίες Διεξαγωγής Διημερίδας

13 και 14 Οκτωβρίου 2012

### Γλώσσα Διημερίδας

Η επίσημη γλώσσα της Διημερίδας θα είναι η Ελληνική

### Δικαίωμα Συμμετοχής

Ιατροί ειδικοευμένοι	80 €
Ιατροί ειδικοευόμενοι	Δωρεάν
Φοιτητές	Δωρεάν
Άτομα με διαβήτη	Δωρεάν

### Διαμονή

Για τη διευκόλυνση των συνέδρων έχει κρατηθεί επαρκής αριθμός δωματίων στο ξενοδοχείο Hyatt Regency Hotel. Οι ενδιαφερόμενοι μπορούν να απευθύνονται στη Γραμματεία Οργάνωσης της Διημερίδας.

Τύπος Δωματίου	Μονόκλινο	Δίκλινο
King / Twin Garden	150 €	170 €
King / Twin Pool	180 €	190 €

### Οργάνωση Διημερίδας

Ελληνική Ενδοκρινολογική Εταιρεία - Πανελλήνια Ένωση Ενδοκρινολόγων σε συνεργασία με το Σύλλογο Διαβητικών Ν. Θεσσαλονίκης «Άγιος Δημήτριος»  
[www.endo.gr](http://www.endo.gr), [www.syl-diavitikon-nthess.gr](http://www.syl-diavitikon-nthess.gr)

### Γραμματεία Οργάνωσης Διημερίδας

Premium Congress & Social Events Solutions

Ιωάννη Πολέμη 13-15, 542 48, Θεσσαλονίκη

Tηλ. & Fax: 2310 219407, E-mail: [premium@gmail.gr](mailto:premium@gmail.gr), [www.premium-events.gr](http://www.premium-events.gr)